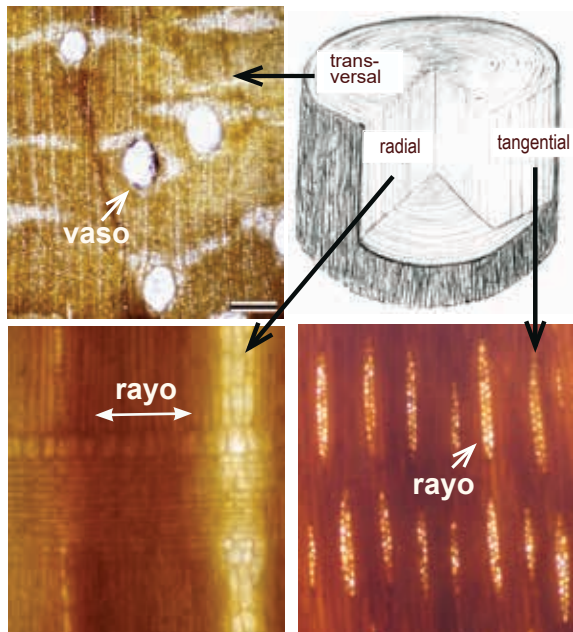


# Diversidad de Maderas Petrificadas

Más de 40 especies de plantas pueden ser reconocidas entre los especímenes permineralizados. Todas son de plantas con flores (Angiospermas), el grupo más grande y diverso de plantas que existen hoy en día. Dos categorías generales pueden ser distinguidas basadas en la anatomía.

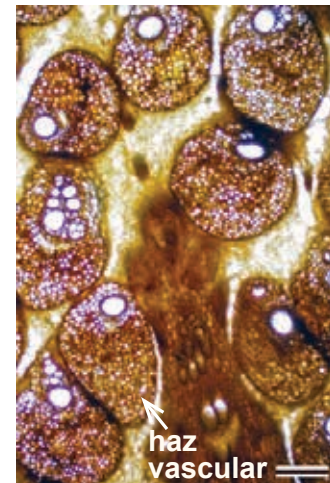
**Home**



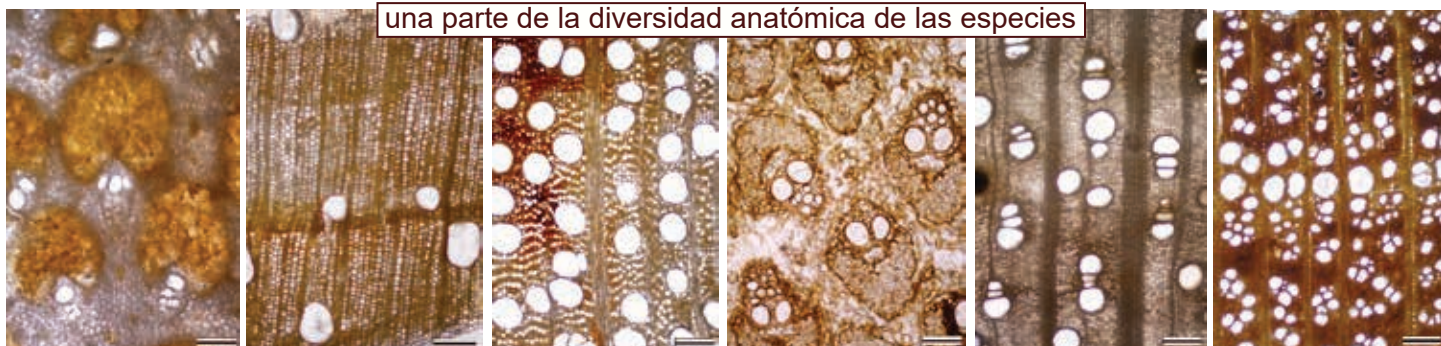
La mayoría de las especies tiene madera con vasos, fibras y rayos. Las secciones microscópicas a la izquierda muestran una madera con vasos grandes y ampliamente espaciados (corte transversal) y rayos arreglados en un patrón regular (corte tangencial). La otra sección (corte radial) muestra un rayo a lo largo extendiéndose en el tronco desde el interior al exterior. El espécimen más grande en el bosque petrificado, con un tronco 75 cm en diámetro y más de 10 m de longitud, tiene madera de este tipo. La escala es 0.25 mm.



Cerca de una tercera parte de las especies tiene elementos de conducción de agua (vasos o xilema) en haces vasculares, como la mostrada en la sección transversal a la derecha. En fósiles de este tipo (monocotiledóneas), los rasgos superficiales, muchas veces evidentes, ayudan a distinguir las especies. El espécimen a la izquierda tiene bases de hojas persistentes mientras que lo al extremo izquierdo es liso y tiene cicatrices de hojas. Ambas son palmas.



una parte de la diversidad anatómica de las especies



La madera fósil sólo cuenta una parte de la historia. Aprender más vea las hojas fosilizadas de Sexi.

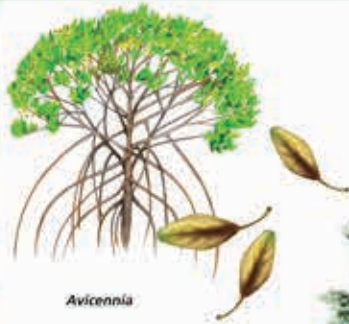


# Eocene Trees of the Piedra Chamana Petrified Forest, Sexi, Peru

## Árboles Eocenos del Bosque Petrificado Piedra Chamana, Sexi, Perú



*Avicennia*



*Avicennia*



*Avicennia*



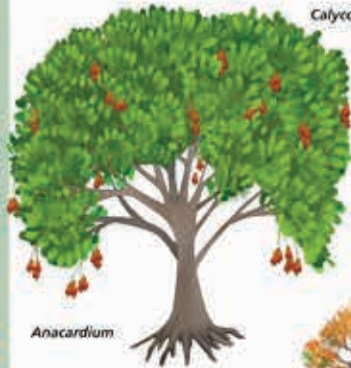
*Avicennia*



*Cynometra*



*Anacardium*



*Anacardium*



*Calycophyllum*



*Cynometra*



*Cariniana*



*Dodonaea*



*Calycophyllum*



*Ceiba*



*Ceiba*



*Dodonaea*



*Hura*



*Hura*



*Cariniana*



*Palmae*



*Ochroma*



*Palmae*



*Sterculia*



*Ochroma*



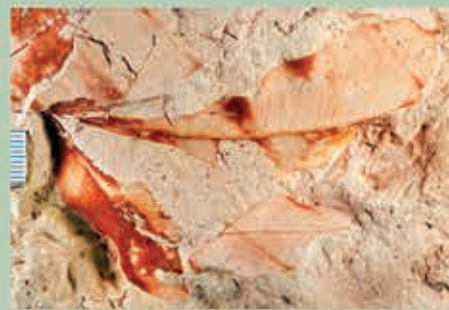
*Ceiba*



*Sterculia*  
— 250µm



Palo Tendido-Cynometra



*Avicennia* leaf-hoja de *Avicennia*



Palm trunk-tronco de palmera