

# Sexi a Través del Tiempo

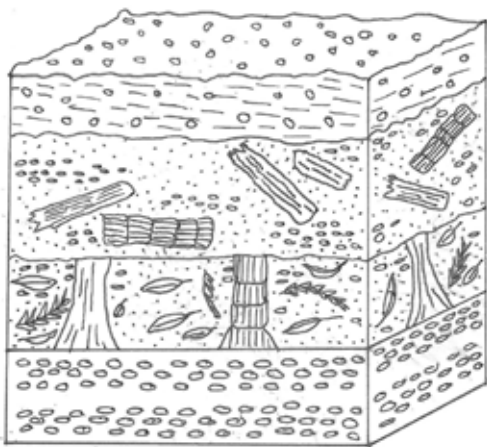
[Home](#)

## Preservación del Bosque Petrificado



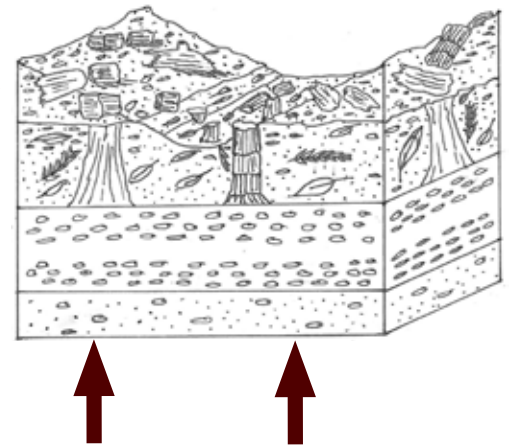
Una erupción volcánica ocurrió cerca de Sexi durante el época del Eoceno hace 39 millones de años. La ceniza expelida por el volcán cayó sobre el bosque tropical, arrancando las hojas de los árboles. Una parte de la ceniza formó pequeñas, rocas redondas llamadas lapilli que se formaron en el atmósfera con la presencia de agua. Poco después de la erupción, la lluvia causó un flujo de material volcánico que cayó cuesta abajo y enterró el bosque.

## Fossilización



The fossil forest at Sexi first Las maderas y hojas permanecieron enterradas en las capas de roca por millones de años, fosilizándose lentamente. Después el movimiento de las placas de la corteza terrestre levantó el bosque enterrado hasta su elevación actual a medida que los Andes se formaban. Lluvia y viento causaron erosión en las rocas que contenían los fósiles, exponiendo las maderas y hojas fosilizadas a la superficie de la Tierra.

## Erosión y Levantamiento



## Sexi Hoy Dia

Los fósiles llegaron a ser conocidos por la ciencia en los años 90. Cuando los científicos examinaron las hojas y maderas, era aparente que el bosque antiguo enterrado por el volcán era muy diferente que la vegetación de árboles y arbustos siempreverdes que cubren las colinas cerca de Sexi hoy día.

